



**XVII Corso di Aggiornamento AIRTUM
per operatori dei Registri Tumori**

Reggio Emilia, 27-29 settembre 2018

Tempestività ed efficienza dei Registri Tumori



Ivan Rashid
CdC RT Puglia

Contesto








Nella prospettiva di un sistema di raccolta nazionale occorre che **AIRTUM** produca quanti più documenti possibile riguardanti:

- Tecniche di registrazione
- Classificazione
- Controlli di qualità dei dati
- Raccomandazioni sulle procedure
- Indicatori di processo

Contesto



Nella prospettiva di un sistema di raccolta nazionale occorre che **AIRTUM** produca quanti più documenti possibile riguardanti:

- Tecniche di registrazione 
- Classificazione 
- Controlli di qualità dei dati 
- Raccomandazioni sulle procedure 
- Indicatori di processo 

Efficacia ed efficienza



Efficacia: capacità di arrivare al risultato

Efficienza: risorse impiegate per arrivare al risultato

Efficacia



Forse **AIRTUM** in questi anni si è più dedicata a presidiare l'efficacia dei registri, ovvero:

- **Dati di elevata completezza e accuratezza**

Efficacia



Forse **AIRTUM** in questi anni si è più dedicata a presidiare l'efficacia dei registri, ovvero:

- Dati di elevata completezza e accuratezza

Tralasciando l'efficienza:

- **In che modo vengono ottenuti questi dati?**

Il motivo principale è, probabilmente, la mancanza di dati

Efficacia



Forse **AIRTUM** in questi anni si è più dedicata a presidiare l'efficacia dei registri, ovvero:

- Dati di elevata completezza e accuratezza

Tralasciando l'efficienza:

- **In che modo vengono ottenuti questi dati?**

Il motivo principale è, probabilmente, la mancanza di dati

Ma davvero mancano i dati?

Cosa si può sapere di un registro



Ormai i registri lavorano quasi esclusivamente tramite interfacce informatizzate, ogni operazione può (deve) essere tracciata...

Data	Ora	Operatore	Operazione
10/05/15	10:01	Antonio	Inserisce caso 4352: ICDO3T=C649 ICDO3M=80003
12/07/16	9:02	Antonio	Modifica caso 4352: ICDO3T=C649 ICDO3M=81303
13/07/16	11.31	Francesca	Modifica caso 4352: ICDO3T=C679 ICDO3M=81202

Teorema

Teorema 1



Dati due registri A e B, se:

- A e B condividono gli stessi standard
- A e B condividono lo stesso contesto
- A e B hanno le stesse risorse
- A e B hanno la stessa qualità dati
- Se A e B codificano un anno rispettivamente in un tempo T_A e $T_B > T_A$ allora:

Teorema 1



Dati due registri A e B, se:

- A e B condividono gli stessi standard
- A e B condividono lo stesso contesto
- A e B hanno le stesse risorse
- A e B hanno la stessa qualità dati
- Se A e B codificano un anno rispettivamente in un tempo T_A e $T_B > T_A$ allora:

Il registro A è più efficiente (tempestivo) del registro B

Teorema 2



Dati due registri A e B, se:

- A e B condividono gli stessi standard
- A e B condividono lo stesso contesto
- A e B codificano nello stesso tempo
- A e B hanno la stessa qualità dati
- Se A e B utilizzano rispettivamente risorse R_A e $R_B > R_A$ allora:

Teorema 2



Dati due registri A e B, se:

- A e B condividono gli stessi standard
- A e B condividono lo stesso contesto
- A e B codificano nello stesso tempo
- A e B hanno la stessa qualità dati
- Se A e B utilizzano rispettivamente risorse R_A e $R_B > R_A$ allora:

Il registro A è più efficiente (produttivo) del registro B

Assioma

Assioma



Un registro deve potere
codificare un anno
completo ed accurato di incidenza
in **meno di un anno**

Pratica

Le curve di codifica di un registro A



Grafico istantaneo

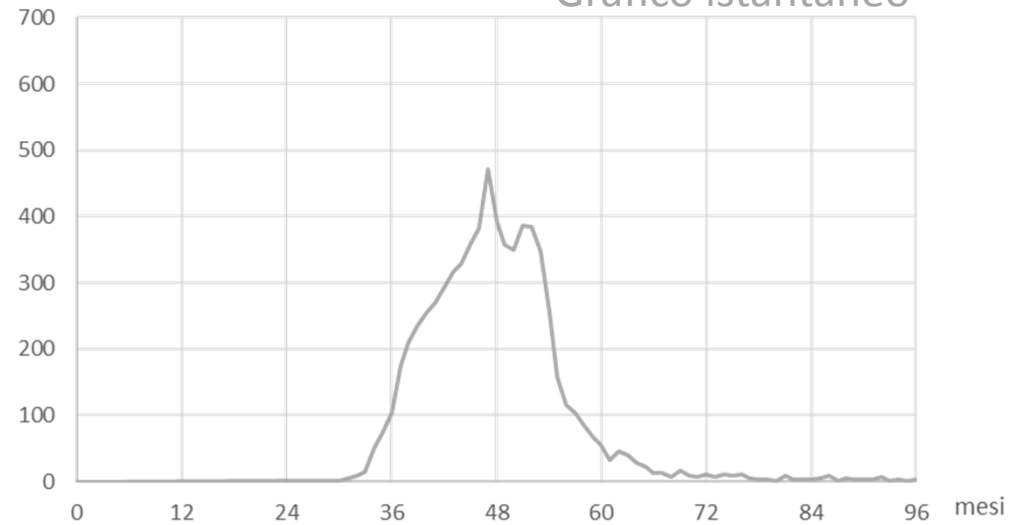
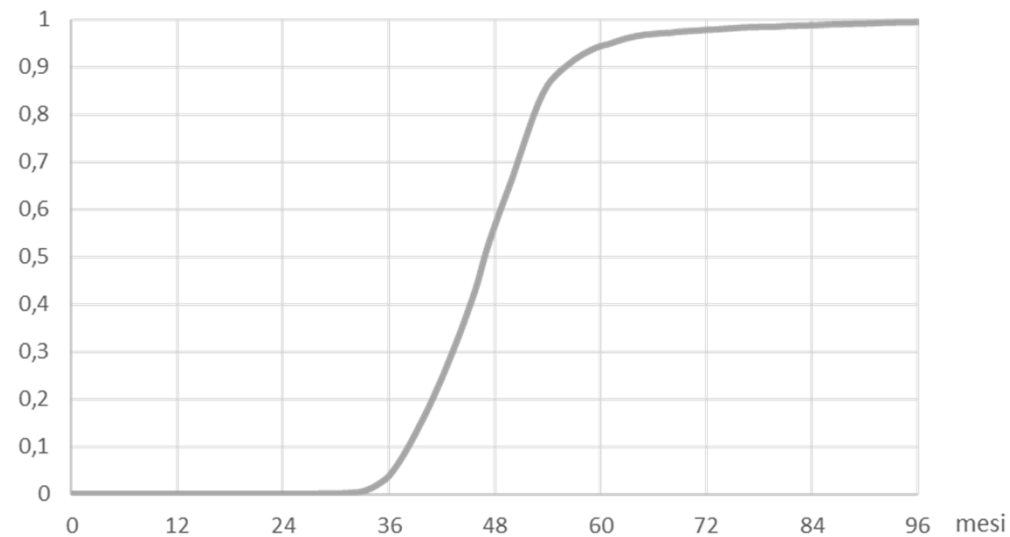


Grafico cumulativo



Le curve di codifica di un registro A



Grafico istantaneo

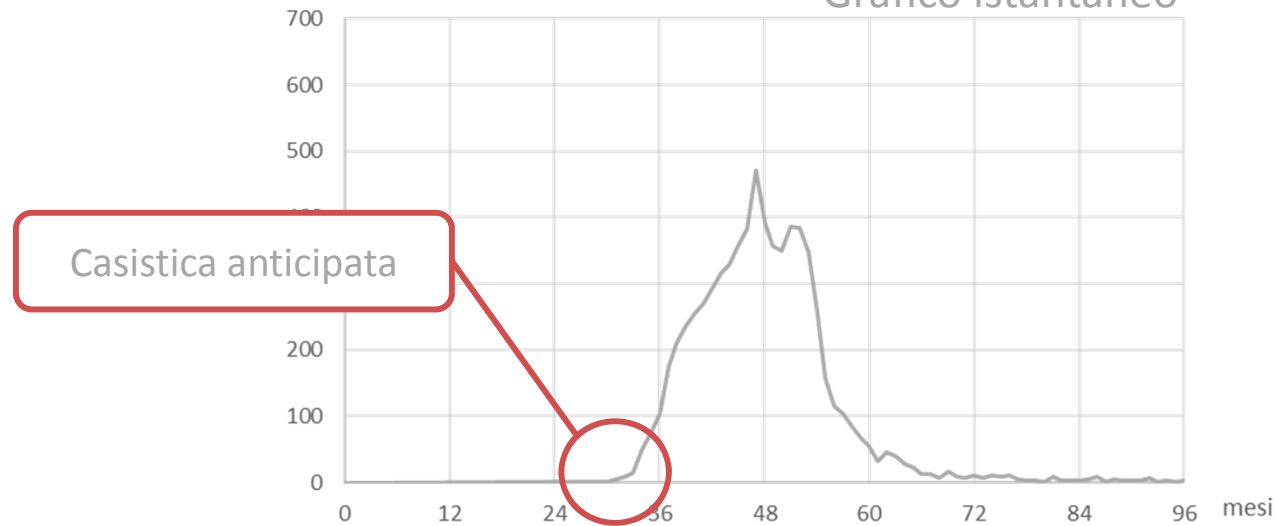
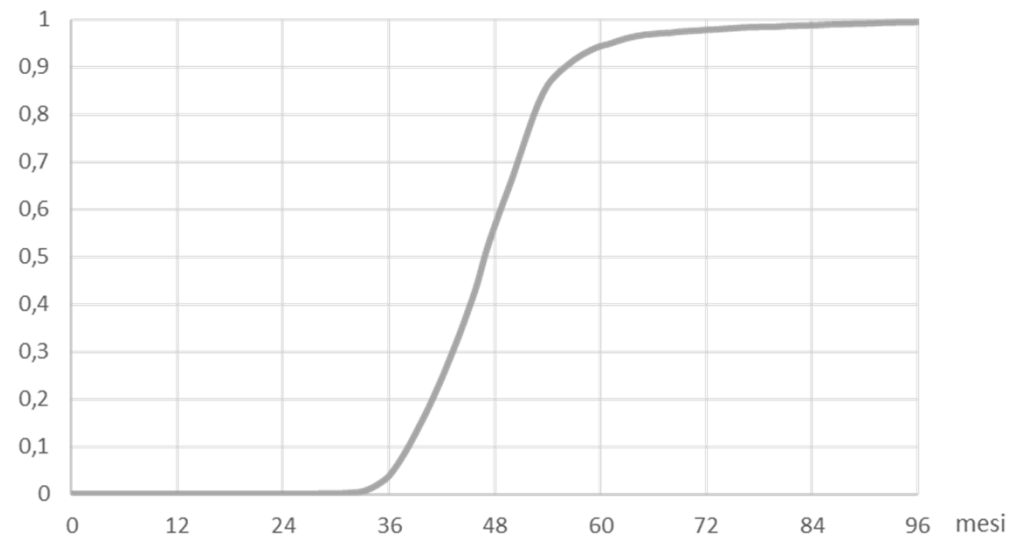


Grafico cumulativo



Le curve di codifica di un registro A



Grafico istantaneo

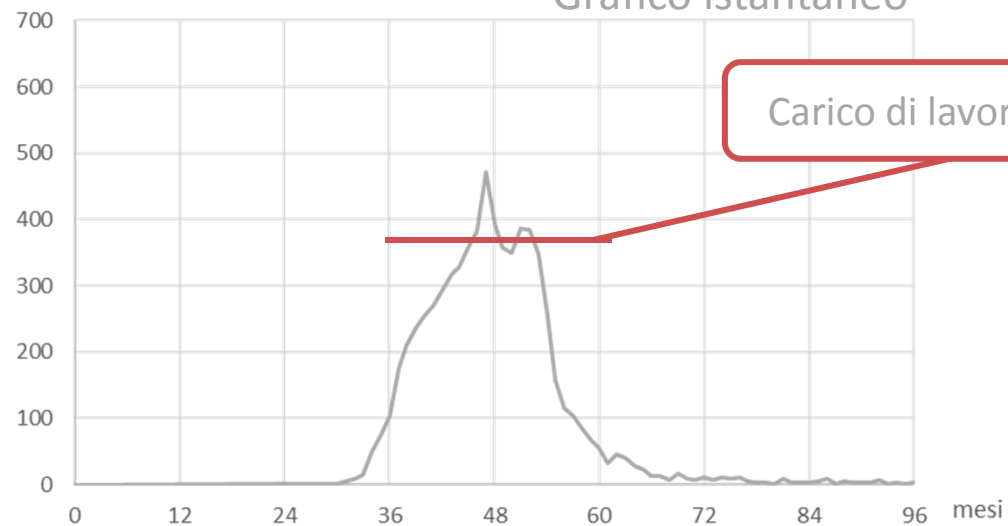
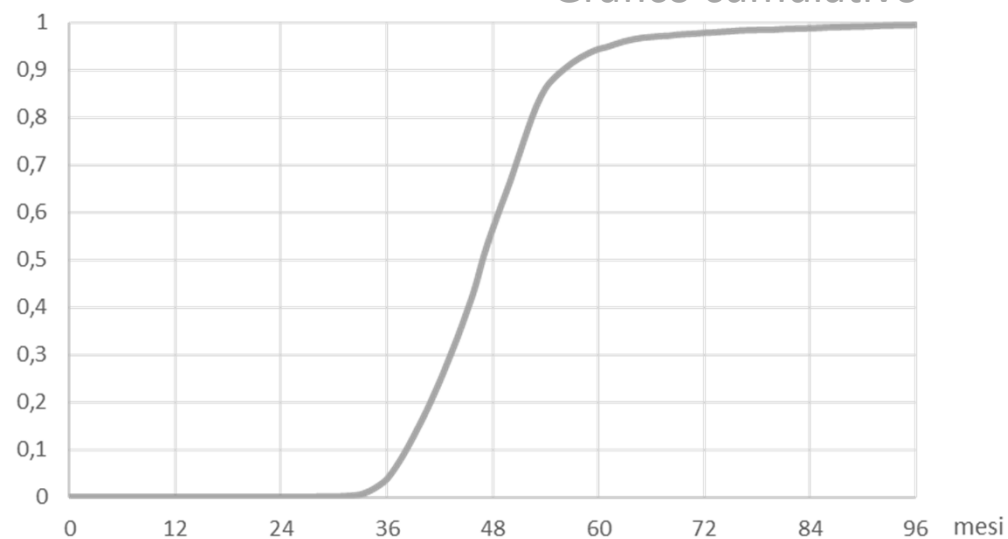


Grafico cumulativo



Le curve di codifica di un registro A



Grafico istantaneo

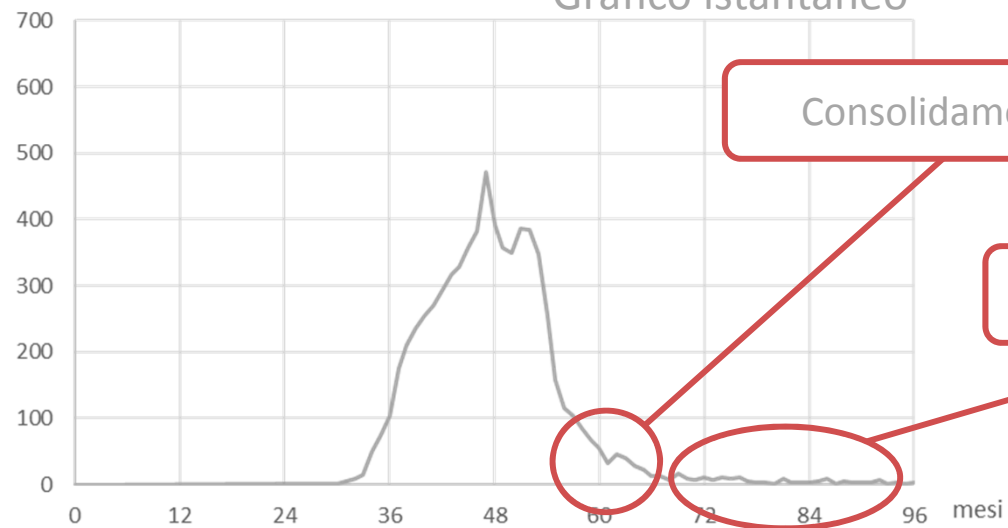
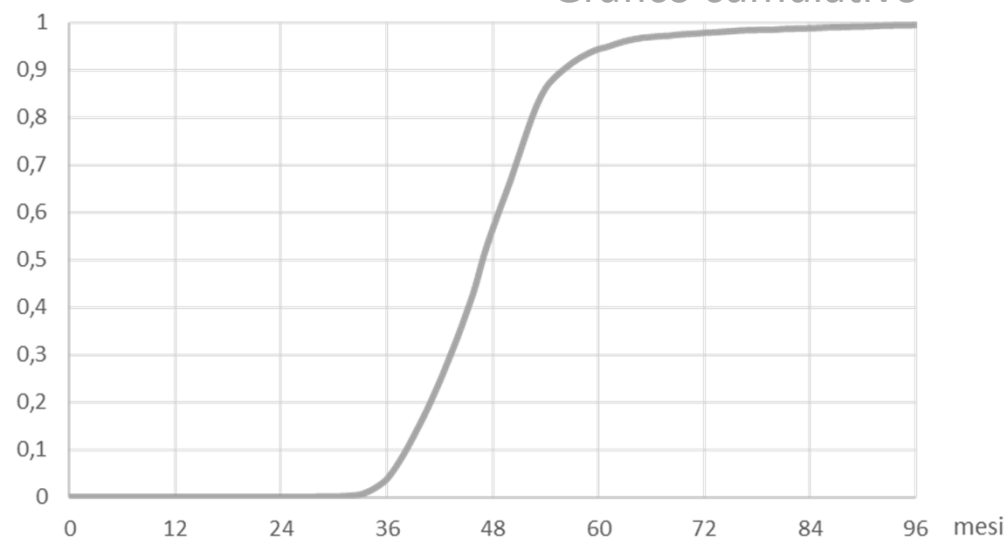


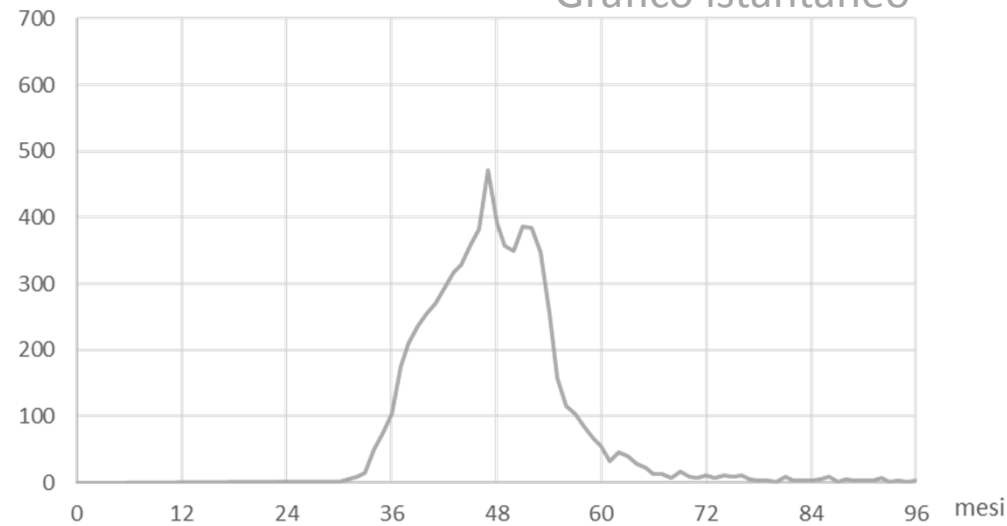
Grafico cumulativo



Le curve di codifica di un registro A

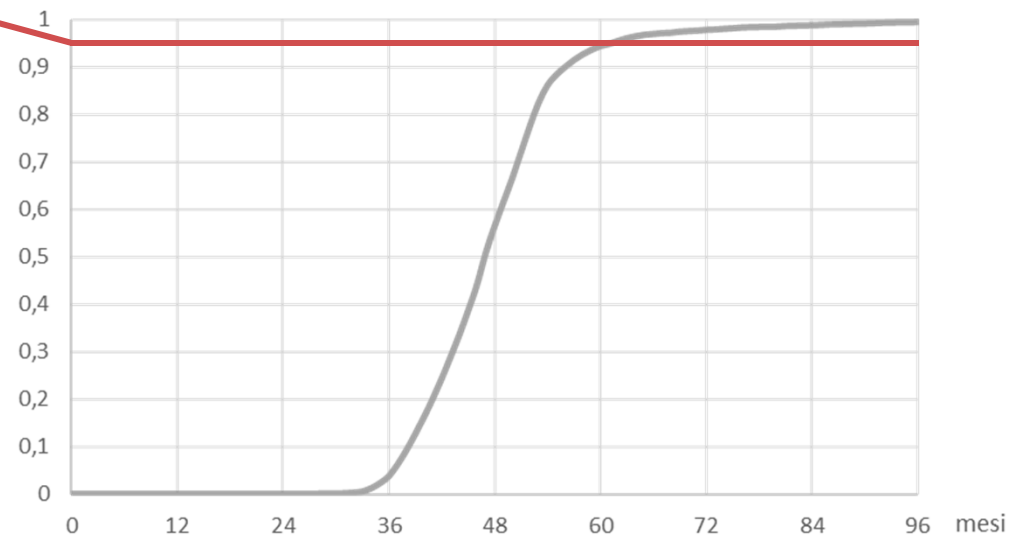


Grafico istantaneo



Soglia presentabilità
Es: 95%

Grafico cumulativo



Le curve di codifica di un registro A



Grafico istantaneo

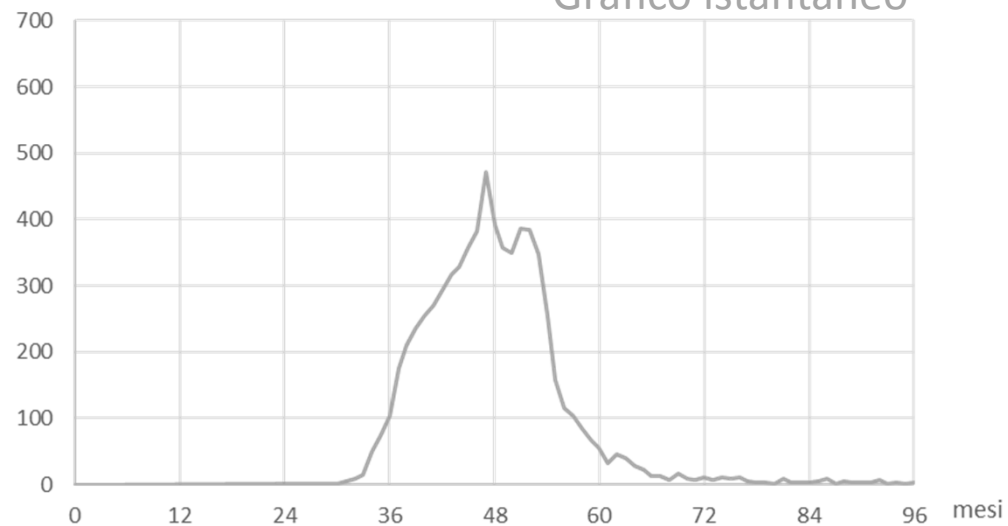
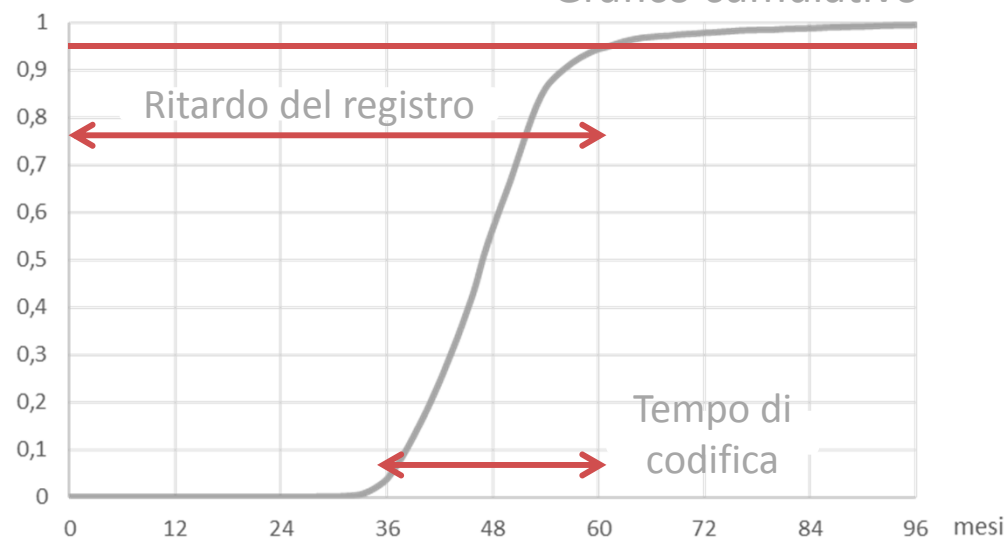


Grafico cumulativo



Le curve di codifica di un registro A



Grafico istantaneo

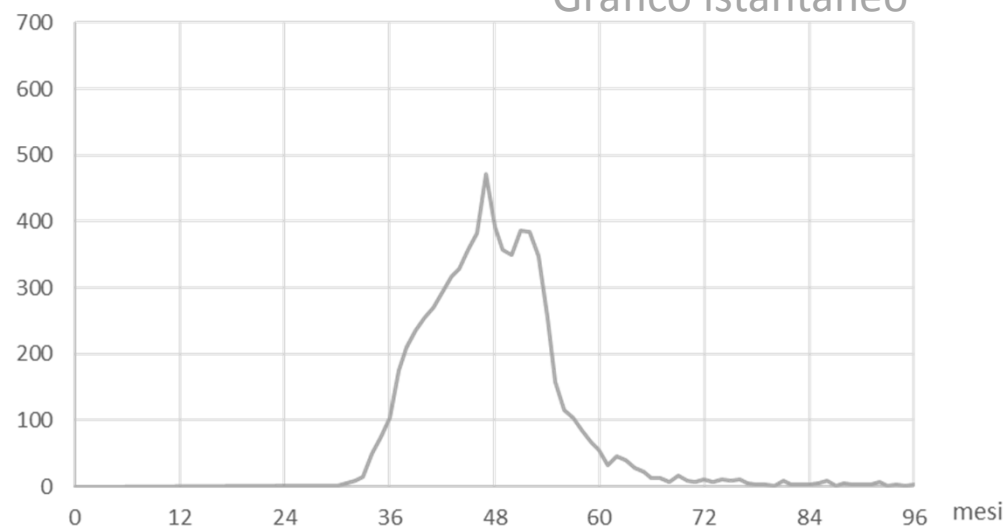
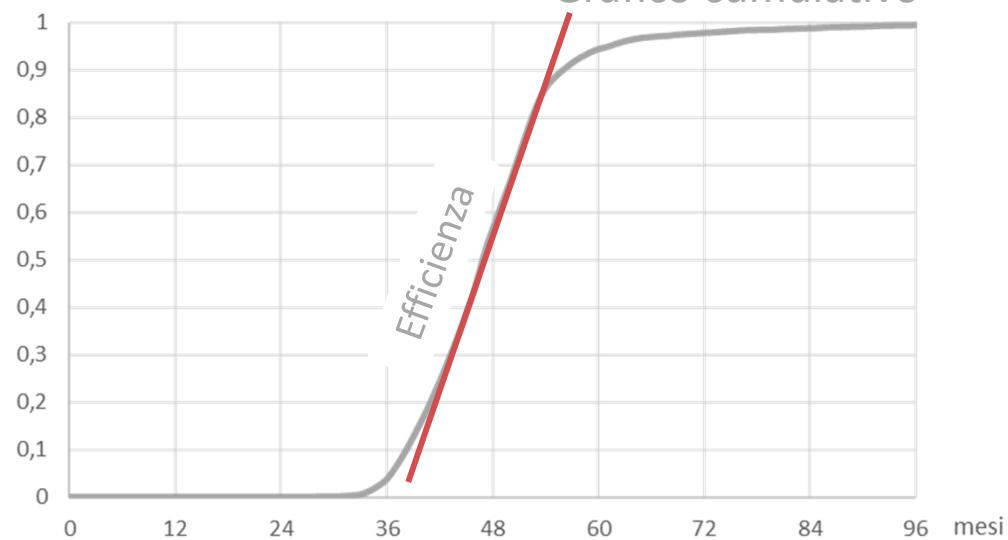


Grafico cumulativo



Registro A 4 anni dopo



Grafico istantaneo

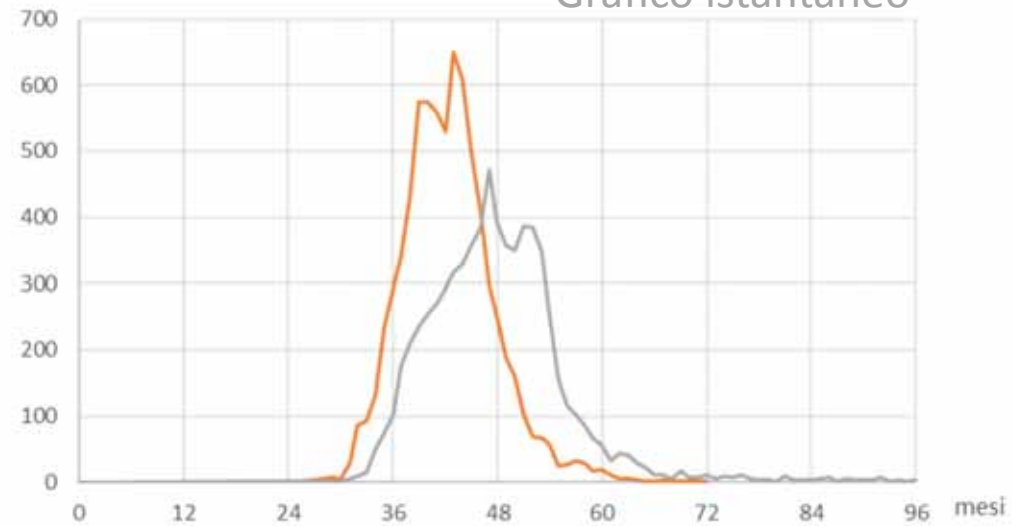
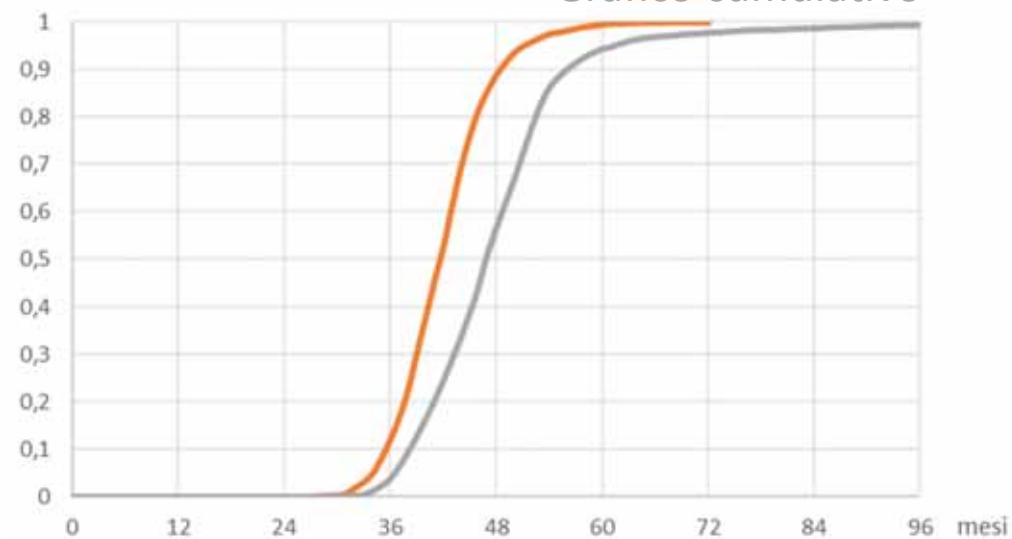


Grafico cumulativo



Registro A ora



Grafico istantaneo

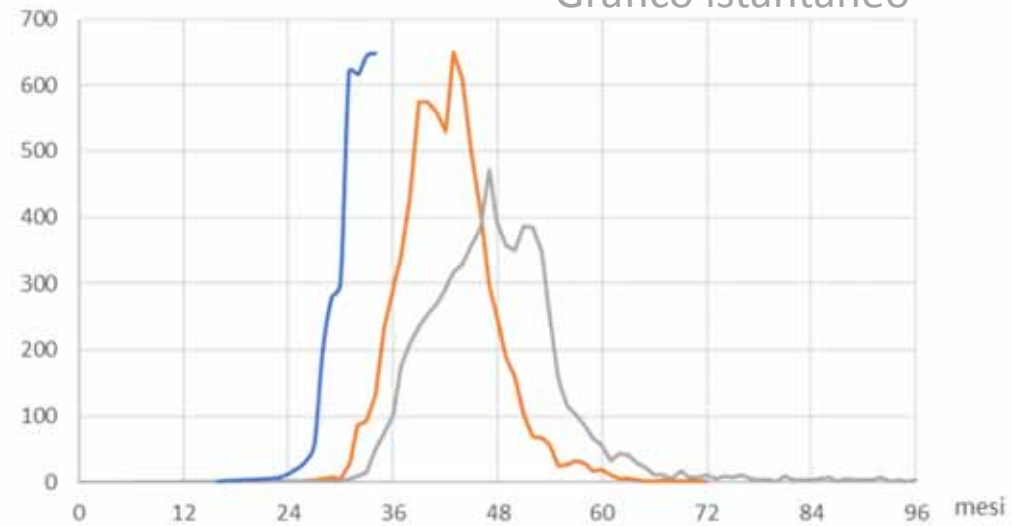
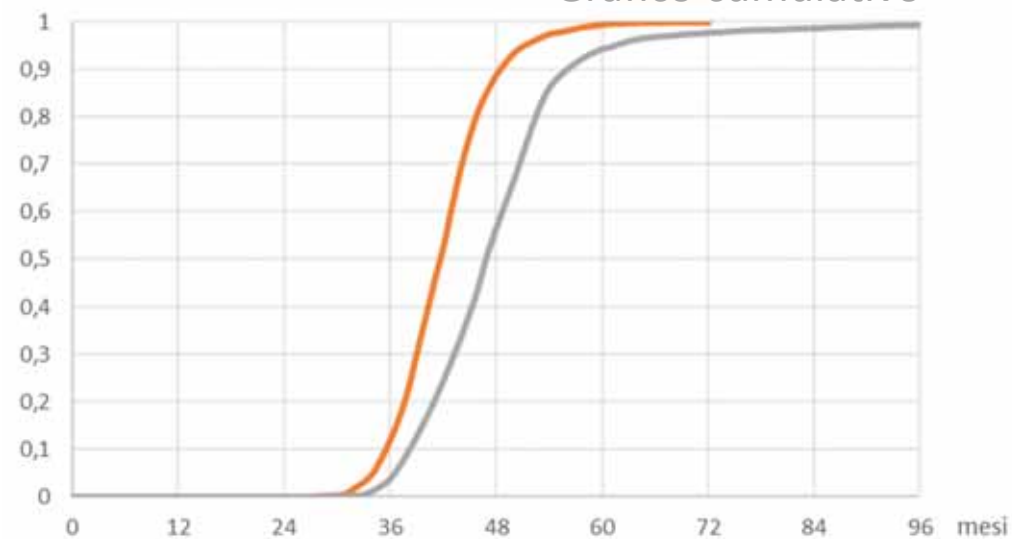


Grafico cumulativo



I determinanti dell'efficienza



- Il contesto – non modificabile (migrazione, informatizzazione)
- Le risorse – difficilmente modif. (personale)
- La formazione/esperienza
- **Le procedure**
- **La produttività**

Conoscere il proprio carico di lavoro



Per raccogliere A in 1 anno mi serve la risorsa RA

Per raccogliere A in <1 anno mi servono risorse $R_X > R_A$

Per raccogliere $B > A$ in 1 anno mi servono risorse $R_Y > R_A$

Se codifico una casistica in >1 anno:

- Devo diminuire ciò che raccolgo (se possibile)
- Devo aumentare le risorse di personale (se possibile)
- Devo migliorare le procedure (razionalizzare)
- Devo controllare la produttività (confronto con uno standard)

Produttività

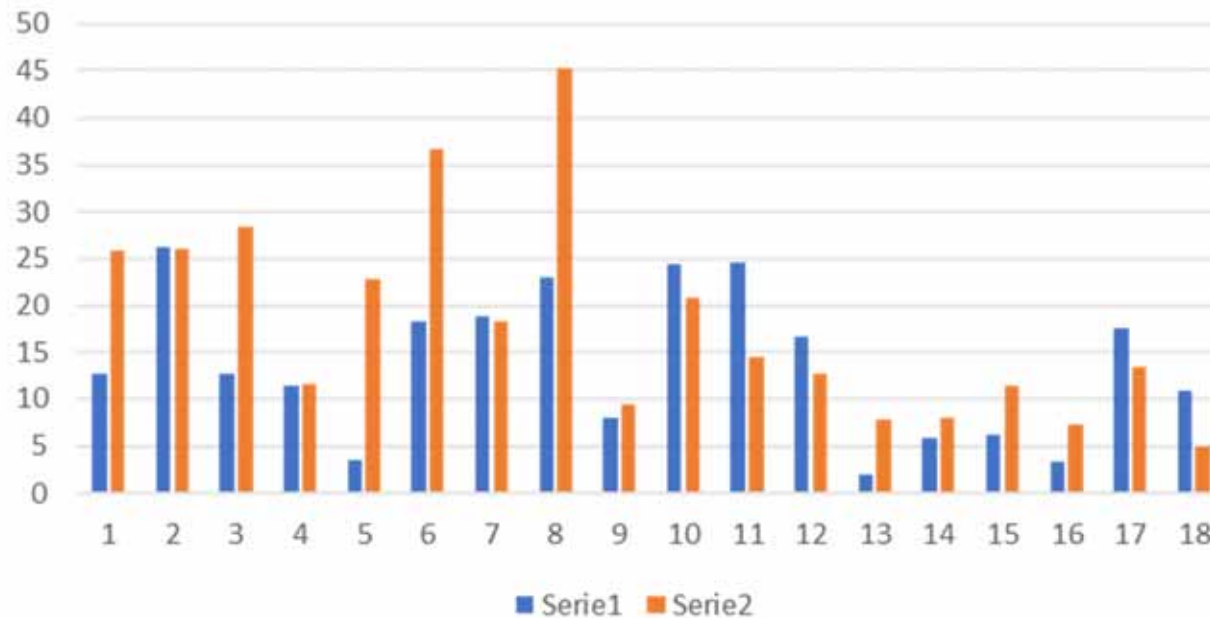


Ogni operatore dovrebbe sempre avere un obiettivo giornaliero:

codificare/valutare/esaminare almeno XX casi al giorno

Es: codificare almeno 20 casi/giorno

Casi codificati/giorno dagli operatori RTPuglia



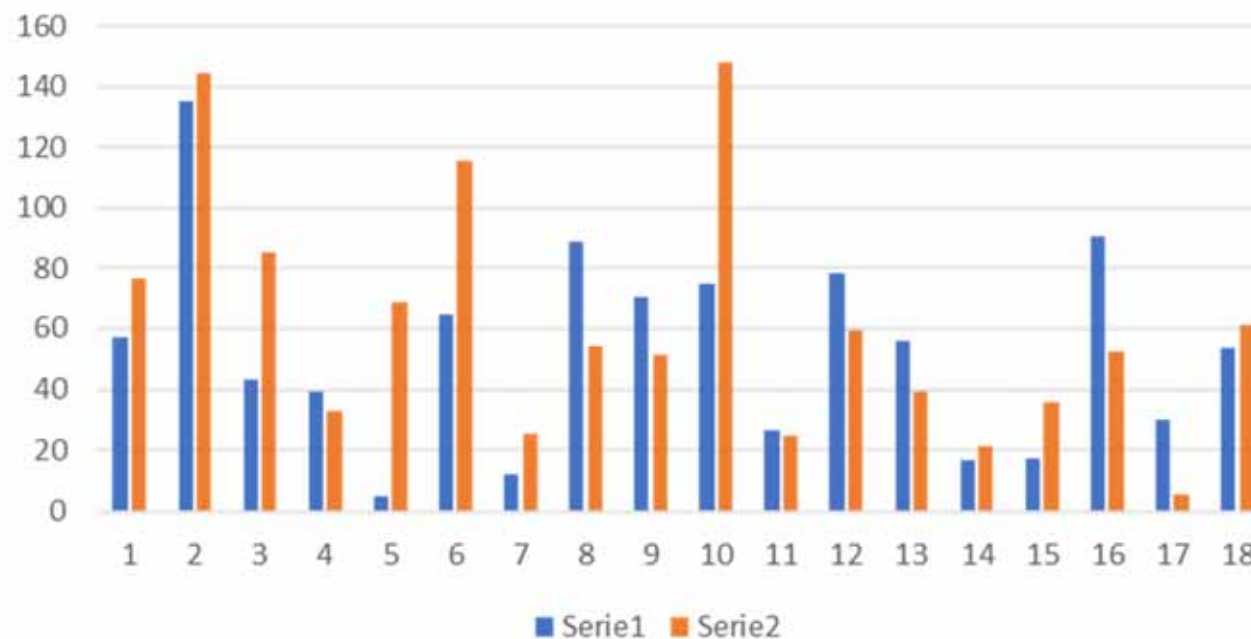
Produttività 2



In Regione Puglia stiamo sperimentando un indice empirico di produttività da discutere collegialmente per dare obiettivi per operatore e per registro

Indice= Operazioni*0,1+Inserimenti+Modifiche+Chiusure*2+Cancellazioni*0,5

Produttività giornaliera degli operatori RTPuglia



Procedure



- Il manuale e gli standard presidiano il nostro modo di codificare
- Abbiamo gli indicatori per comprendere se i dati che produciamo sono di qualità e sono confrontabili
- Ma non ci chiediamo **come li produciamo**

Esempio



Età 86 anni

Nessuna anatomia patologica

Ricovero per BPCO

Ricovero per tumore del polmone, esegue TAC

Ricovero per tumore del polmone, esegue terapia medica

Decesso per tumore del polmone

Esempio



Età 86 anni

Nessuna anatomia patologica

Ricovero per BPCO

Ricovero per tumore del polmone, esegue TAC

Ricovero per tumore del polmone, esegue terapia medica

Decesso per tumore del polmone

Registro A: richiede cartella clinica TAC per anamnesi e verificare diagnosi, intanto chiude il caso con base 1

Registro B: richiede cartella clinica TAC per stabilire la lateralità, intanto chiude caso con base 2

Registro C: chiude il caso come strumentale

Registro D: richiede cartella TAC e BPCO e tiene in sospeso il caso

Registro E: contatta MMG per sapere se ha fatto almeno un citologico

Domanda

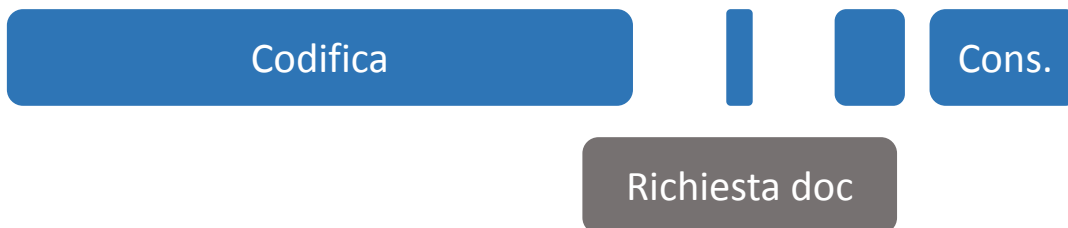


- AIRTUM può ritenere utili fornire raccomandazioni anche sulle **procedure ottimali** per svolgere le indagini?
- I **registri più giovani** e soprattutto i registri che nasceranno «per legge» si potrebbero avvantaggiare dei consigli di operatori esperti di AIRTUM?
- I registri conoscono realmente il loro **carico di lavoro** e se le risorse e produttività sono conformi a svolgere questo carico in <1 anno?

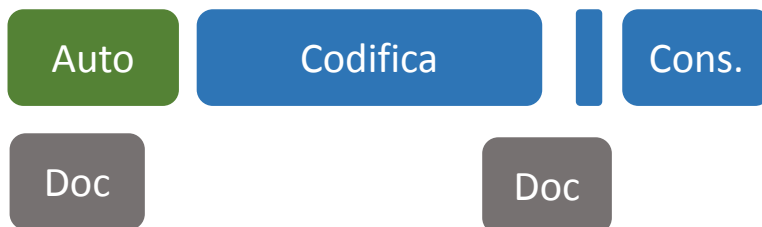
Procedure #2



Iter canonico



Esempio di iter alternativo



Conclusioni



- La **tempestività** è un effetto dell'efficienza del registro
- Un **registro deve conoscere il proprio carico di lavoro**, e decidere sulla base delle proprie risorse quali procedure utilizzare, quali informazioni raccogliere e che livelli di produttività saranno necessari
- Tutti i registri **non possono raccogliere tutto**, sarà necessario **specializzare i registri** per la raccolta differenziata delle **informazioni HR**
- Accanto alle misure di qualità dei dati dovrebbero essere adottate dal registro **misure di produttività** da confrontare all'interno (nel tempo) e all'esterno (con uno standard AIRTUM)

Conclusioni



- Le procedure tradizionali **non sono sbagliate** ma in qualche caso possono essere razionalizzate, uniformate, ottimizzate evitando «tempi morti»
- È molto importante iniziare a pensare alla **produttività** iniziando, per esempio, a dare obiettivi al registro/operatori

(Ri)Proposta



Indagine sui carichi di lavoro dei registri tumori: è l'unico strumento che possa consentire ad AIRTUM ed ai registri di comprendere lo stato attuale e definire standard minimi di produttività



Grazie.